

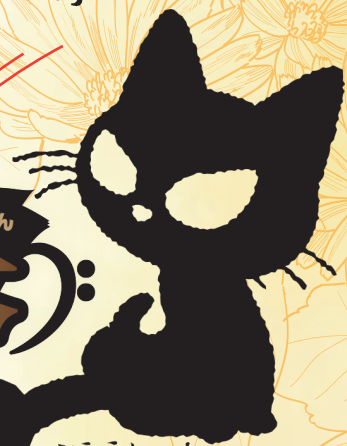
0歳からの親子で楽しむコンサート

音楽の絵本

おんがくのえほん

con tenerezza

コンテネレッツァ



予定曲目 ♪猫踏んじやった幻想曲
♪歌劇ムラーダより貴族たちの行列 ♪クラリネットをこわしちゃった
♪お花メドレー ♪むすんでひらいて ♪ストドラパンパ

2024年

9月29日(日) 14:00開演 (13:00開場) 【全席指定】サンパール荒川 大ホール

入場料：大人 2,000円 子ども(中学生以下)1,000円 大人子どもペア 2,700円 ACC友の会会員各200円引き
※3歳未満は膝上鑑賞に限り無料。ただし座席を使用する場合は有料。※車いすをご利用の方は事前に町屋文化センターまでご連絡ください。

チケット発売日

- ACC友の会インターネット会員先行発売：7月18日(木) 10:00～
※ACCチケット購入サイトのみ発売／先行発売期間中、4枚まで購入可。
- ACC友の会現金・口座会員／一般発売：7月22日(月)
10:00～、電話予約は15:00～
- ※町屋文化センターの電話予約はACC友の会現金・口座会員のみ。

チケット取扱い【窓口/電話】

- 町屋文化センター 休館日を除く9:00～17:30 電話:03-3802-7111
- サンパール荒川 休館日を除く9:00～22:00 電話:03-3806-6531
- ACCチケット購入サイト
<https://piagettii.s2.e-get.jp/accarakawa/pt/>



0歳からの親子で楽しむコンサート

音楽の絵本

おんがくのえほん

con tenerezza

コンテネレッツァ

楽団の主演「ズーラシアンブラス」とともに演奏をお届けするのは
クラリネット四重奏の「クラリキヤット」。
そして「弦うさぎ」からピアノでベスが登場します。
優しいネコたちと、ユーモラスなズーラシアンブラスの共演で、
まさに愛情たっぷりにコンサートをお届けします。

ズーラシアンブラス

まじめでしっかり者のオカビが、大好きな音楽で生きていこう、と決めたのは今から少し昔のことです。北極での演奏に限界を感じていたホッキョクグマと一緒に、世界のいろんな国をまわって、孤高のトランペッターインドライオン、お調子者のスマトラトラを見つけ出しメンバーに誘います。噂を聞きつけたドックラングールが、ぼんやり眠ってばかりのマレーバクを誘ってオカビに会いに来ました。そうして結成されたのが金管五重奏ズーラシアンブラスなのです。

指揮：オカビ
トランペット：インドライオン・ドックラングール
ホルン：マレーバク トロンボーン：スマトラトラ
チューバ：ホッキョクグマ



クラリキヤット

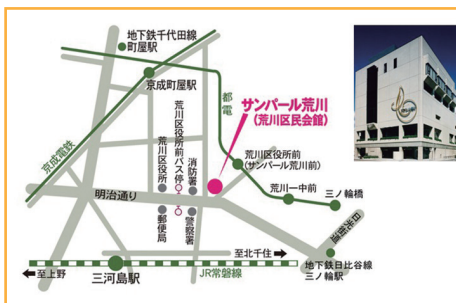
「クラリキヤット」はメリッサ、ローズマリー、ベルガモット、ペパーミントという4人のネコによるクラリキヤット四重奏団です。4人が初めて会ったのはクラリネットの名門校、ハーブ寄宿学校でした。はじめて親元を離れ、不安でいっぱいだったネコ達は同じ部屋に配置され、性格の違いに最初はなじみず、お互いつんつんしていました。これじゃいけない…と思ったベルガモットがメリッサに相談し、個人主義な他の2人をなんとか説得して学校内のコンクールに向けアンサンブルを組むことに。毎日遅くまで一緒に練習するうちにすっかりとうちとけ、いつのまにか大の親友になっていました。コンクールでも好成績を収め、学校の人気者になった4人です。卒業しても一緒に演奏会をしようとしたのがこの「クラリキヤット」四重奏団なのです。

クラリネット：メリッサ・ローズマリー・ベルガモット・ペパーミント

弦うさぎ

うさぎの四姉妹の弦楽四重奏団に所属する三女のベス。とっても内気で外に出るのが苦手なので、演奏会のたびにとても緊張してしまいます。演奏会に出るのはこれっきりにしよう、というつもりなのですが、楽器を前にと不思議と別人のように落ち着き、力強い音色を響かせてくれます。やっぱり私は音楽が大好き、とベスは演奏会のたびに思っています。普段はピアノを弾いていますが、今回はピアノで参加します。

ピアノ：ベス



サンパール荒川 大ホール 〒116-0002 東京都荒川区荒川1-1-1

- 【東京メトロ】 日比谷線三ノ輪駅下車 南千住方面改札を出て明治通りを王子方面へ徒歩12分（荒川警察署向い）
- 【都電荒川線】 東京メトロ千代田線・京成線町屋駅より都電荒川線乗換三ノ輪橋方面→荒川区役所前下車 徒歩2分
- 【都バス】 JR日暮里駅東口より里22 亀戸駅行き→荒川区役所前下車 徒歩2分
JR西日暮里駅より草63 浅草寿町行き→荒川区役所前下車 徒歩2分

※一般来場者の駐車場はありません。駐輪スペースに限りがあるため、ご来場の際はできるだけバスや都電などの公共交通機関をご利用いただきますようお願いいたします